

HIKMICROサーマルカメラで携帯電話をよりスマートに

Mini2シリーズ



Mini2 V2



Mini2Plus V2

動画のご紹介



プレミアムなパフォーマンス、コンパクトなパッケージ - 高精度で熱視の世界を探索

01. タイプ-C・ライトニングポート

HIKMICRO Mini2 V2は最新のiPhone15シリーズやAndroid スマホに対応。iPhone14以前の機種に最適なLightning - Type-C変換アダプタを搭載できます

• Type-C Port • Lightning Port



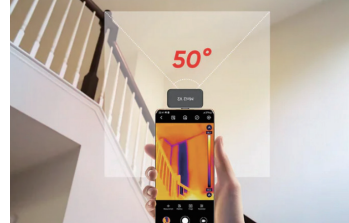
02. 超鮮明な熱画像

Mini2 V2は、256×192(49,152)ピクセルの解像度を持つ高感度(NETD<40mK)Vox検出器と最適化された画像補正アルゴリズムにより、鮮明な熱画像を提供します。



03. 広い視野角

50°の広角レンズを搭載したMini2 V2は、壁、床、外壁をスキャンし、水漏れ、断熱問題、空気の浸入などの問題を発見に役立ちます。



04. 正確な温度測定

Mini2 V2は、-20°Cから400°Cまでの温度を±2°C/±2%までの温度精度で正確に測定します。



仕事にもプライベートにも準備万端小型で持ち運びやすく、いつでもどこでも対応可能

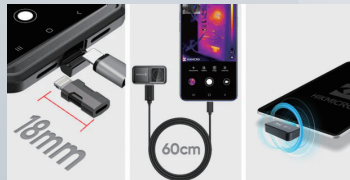
01. ミニサイズ

Androidスマートフォンまたはタブレットに瞬時に取り付け可能で、数秒で使用準備が完了します。



02. プラグアンドプレイ

Mini2 V2は、iPhoneやAndroidスマホ、タブレットに瞬時にインストールし、数秒で使用できるようになります。*厚みのあるケース用のアダプターで、Otterbox製ケースを装着した携帯電話にも対応。*見えにくい場所や届きにくい場所の検査やスキャンを容易にする延長コード。



03. バッテリー不要

Mini2 V2はバッテリーフリーなので、充電や充電ケーブルの必要はありません。スマホからパワーで動作し、非常に少ない電力で稼働するよう設計されており、モバイルデバイスの駆動時間を最大限に活用します。



04. 堅牢性と耐久性

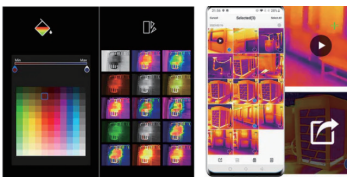
職場や自宅、そしてくつろぎの空間に最適なMini2 V2は、IP40準拠レベルのアルミニウム合金ハウジングを採用。1メートルの厳しい落下試験をクリアし、安心の3年間保証付きです。



Mini2 V2 — あなたとつながる

01. 画像と温度測定

PIPモード、カスタムカラーパレット、15種類のプリセットカラーパレットが搭載されたMini2 V2は、ビデオおよび画像キャプチャ機能により、作業がより簡単になります。

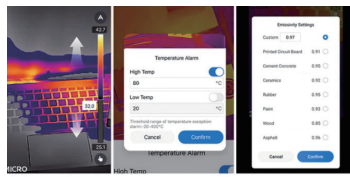


Custom Palettes and 15 Preset Palettes

Video and Image Capture

02. 複数のプロフェッショナル設定

プロフェッショナル設定により、さまざまな表面で最高の赤外線画像と温度測定値を得ることができます。



Focus Palette

High/Low Temperature Alarm

Emissivity and Distance

● スマートフォンおよびタブレット用MiniシリーズAPP

HIKMICRO Viewerアプリを使えば、現場でレポートを素早く作成したり、現場データをカスタマイズしたり、測定設定を調整したり、注釈を追加したり、顧客やマネージャーと共有したりすることができます。



● HIKMICRO Analyzer

HIKMICRO Analyzerのオンラインレビュー機能は、赤外線画像データにリアルタイムでアクセスできるため、作業効率が大幅に向上します。

● 応用シーン

オープン温度、ペットの発見、コンピュータの冷却、断熱検査、HVAC検査、自動車などで測定適用です。

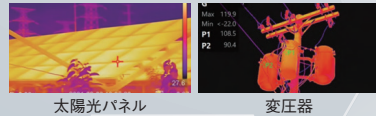


活用事例

インフラ/エネルギー事業



送電・配電システムの機器や資産を適切に管理することは、システム全体の安定稼働と安全確保に欠かせません。サーモカメラは従来の目視検査に加えて、より詳細かつ直感的な設備の状態を把握でき、変電所設備や送電線の接続部分、碍子の異常発熱の早期発見に最適です。



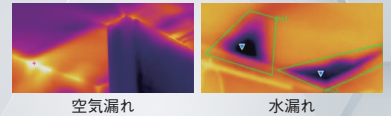
太陽光パネル

変圧器

建設/住宅設備事業



建物の検査において、断熱材の欠落や損傷、空気漏れといった問題は、生活に大きく影響し、エネルギー効率や快適性の低下を引き起こす可能性があります。サーモカメラはこれらの問題を可視化することができ、熱や空気、湿気の異常を簡単に検出できます。



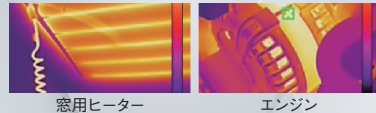
空気漏れ

水漏れ

自動車製造/整備事業



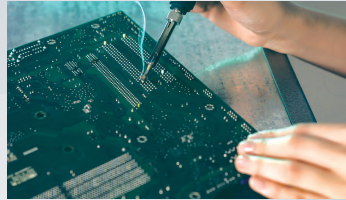
サーモカメラは自動車の製造過程での品質管理や自動車整備における不具合の早期発見に役立つ革新的なツールです。目視では見逃しやすい異常箇所を温度分布としてクリアに可視化し、作業時間の短縮とともに作業者の負担軽減やコスト削減にも寄与します。
活用事例：電装部品点検や電圧引込・配線接続確認。



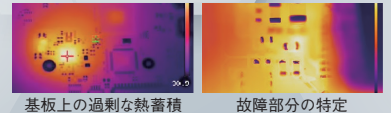
窓用ヒーター

エンジン

半導体/電子基板製造事業



電子基板の欠陥改善には多様な検査が必要ですが、従来の方法には効率性や身体負担、手順の複雑さといった課題があります。マクロレンズ付きサーモカメラは、より効率的で信頼性の高いツールとして、近距離での焦点調整を行いながら、対象物を拡大ミクロンレベルの緻密な検査を可能にします。





基板上の過剰な熱蓄積

故障部分の特定

製品ラインナップ

	 スマートフォンモジュール		 驚くほど手軽なモデル	 ポケットデザイン	 コンパクトデザイン	 ポケットデザイン
	Mini2 V2	Mini2Plus V2	ECOシリーズ	POCKETシリーズ	Bシリーズ	POCKETシリーズ
品番	HM-MINI2V2	HM-MINI2PV2	HM-ECOV	HM-POCKETE	HM-B20	HM-POCKET2
主な機能	256×192のIR解像度/ 50°の広角レンズ/ ミニデザイン/プラグ&プレイ/ 滑らかな画像	256×192のIR解像度/ マニュアルフォーカス/ ミニデザイン/プラグ&プレイ/ 滑らかな画像	SuperIR解像度/ 2.4"LCDスクリーン/ -20℃から550℃/ 最大8時間連続稼働	8MP可視画像/ ワンタップレベル&スパン/ 直感な操作性/wi-Fi/ 3.5" LCDタッチスクリー 1.0x~4.0x連続デジタルズーム /ビデオ出力	LEDワークライト/ 高温・低温アラーム/ 最大6時間連続稼働	8MP可視画像/ ワンタップレベル&スパン/ 直感な操作性/wi-Fi/ 3.5" LCDタッチスクリー 1.0x~4.0x連続デジタルズーム /ビデオ出力

	 進化した高機能分析 赤外線サーモカメラ					
	M Series					
品番	HM-M11	HM-M11W	HM-M20W	HM-M20	HM-M30	HM-M60
主な機能	2つの交換可能なリチウムイオン電池、テキストまたは音声注釈/放射ビデオ分析、カラーアラーム/ワンタップレベル&スパン、用途に合った製品オプション/3.5インチLCDタッチスクリーン					

	 高解像度による 効率的な検査に				 様々な状況に対応できる 超高機能カメラ				
	Gx1 Series				SP Series				
品番	HM-G31	HM-G41	HM-G41H	HM-G61	HM-G61H	SP40シリーズ	SP40Hシリーズ	SP60シリーズ	HM-SP60H
主な機能	5つのクイックフォーカスモード/3つのアドオンレンズ交換可能なバッテリーシステム/埋め込み型レーザー距離計				1秒の高速フォーカス/柔軟に回転するレンズとスクリーン/屋外用に設計/ 多様な交換レンズ/連続デジタルズーム				

※この情報は2025年3月14日現在の情報です。
仕様、価格などは予告なく変更する場合がありますのでご了承ください。

取扱店舗

 **株式会社中島商会 商品企画部**

TEL:086-232-2711 (代表)
FAX:086-225-6489 (代表)



〒700-0904
岡山県岡山市北区柳町2丁目2-23
<https://www.nakashima-shokai.co.jp>